

典型案例汇编

	案例类型
疫— 徒制	三教改革
新高 学徒	人才培养

师资队伍、三教改革
推广价值上进行描述

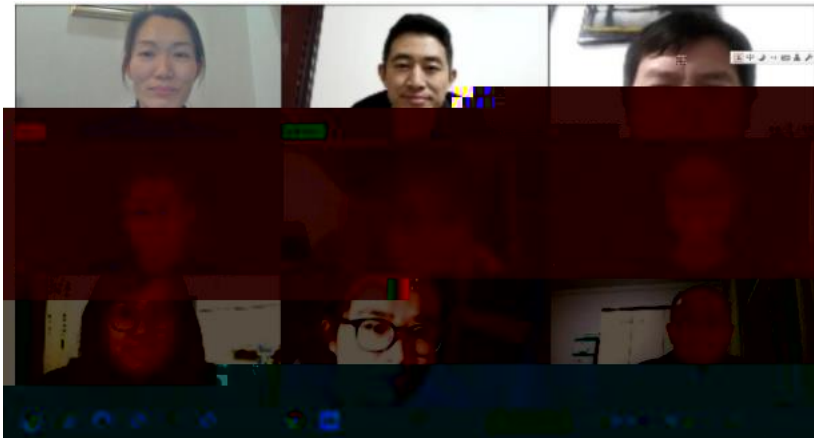
学,采用线
投身学习,
学习与抗疫

学模式
人才培养模

程
“双导师”

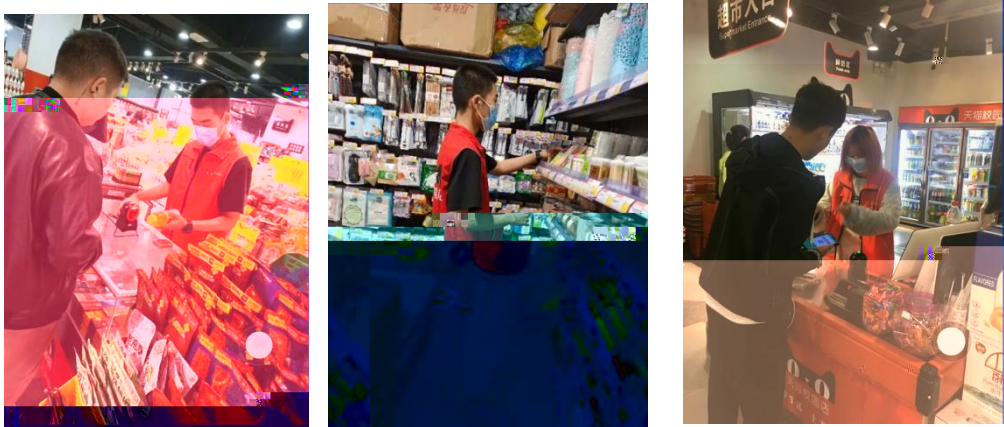
素质
非方式

2020





2



3

19统计与会计3

签到 问卷 抢答 选人 评分 测验 活动库

抢答 03-10 16:40

调查时间的调查期限的含义 并解释其... 抢答 03-10 16:40

D、调查单位大于... 2、调查单位与填报单位的关系是()。 A、二者是一致的 B、二者有时是一致的 C、二者没有关系... 抢答 03-10 16:40

调查项目是什么? 选人 03-10 16:40

某市规定2019年工业经济活动成果年报呈报时间... 抢答 03-10 16:40

调查项目与调查单位的关系... 抢答 03-10 16:40

统计调查的基础... 抢答 03-10 16:40

(调查目的)



